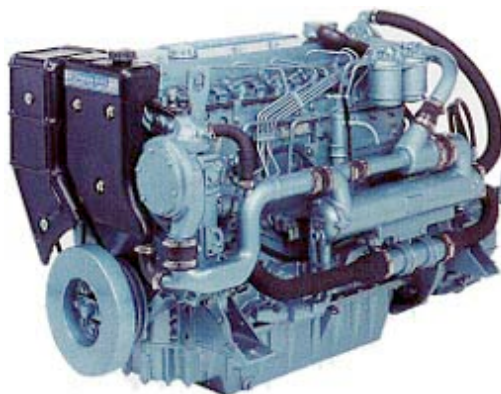


Sabre / M130C / M135 (YA)

Les moteurs diesel marins Perkins Sabre sont le résultat de la combinaison des compétences des meilleures équipes de recherche et de développement mondiales. **Il en résulte une gamme de moteurs « haut niveau » allant de 49 à 221 kW pour la gamme marine et de 13.5 à 161 kW pour la gamme groupe électrogène marin.**

Une faible consommation de carburant, des périodicités d'entretien élargies et des bas prix pour les pièces de rechanges contribuent à abaisser le coût d'utilisation du moteur de la gamme.



Marine

Technologies / caractéristiques :

- Compacité pour le montage dans des chambres de machines étroites
- Faible niveau sonore, ainsi qu'un faible niveau d'émission de gaz d'échappement permettant de satisfaire les futures normes de pollution
- Gaz d'échappement invisible à l'œil nu
- Coût d'utilisation extrêmement bas

| | Valeur | Unité |
|---------------------|-------------------------------|------------|
| Puissance | 99 kW 135 ch | |
| Vitesse | 2600 | tr/min |
| Nombre de cylindres | 6 | |
| Alésage | 100 | mm |
| Course | 127 | mm |
| Déplacement | 5.98 | litre |
| Combustion | Direct Injection | |
| Compression | 0 | :1 |
| Sens de rotation | anti-horaire | vu de face |
| <hr/> | | |
| Largeur | 1068 | mm |
| Hauteur | 810 | mm |
| Profondeur | 645 | mm |
| Poids | 595 | Kg |